



ENGEMEC®

SOLUÇÕES TOPOGRÁFICAS



QUEM SOMOS

A ENGEMEC Soluções Topográficas é uma prestadora de serviços de engenharia, especializada em topografia e captura de realidade que, desde 2008, vem construindo uma sólida trajetória no mercado, atuando nas mais diversas áreas do mercado de mineração, energia, indústria, óleo e gás, construção, petroquímica e serviços.

No ano de 2020, foi criada a divisão de geofísica com investimentos na disciplina de Georadar, para atender às demandas de levantamento e cadastro de interferências subterrâneas. Esse investimento agregou ainda mais valor e segurança aos projetos executados.

Para isso, dispõe de profissionais qualificados e de avançados recursos tecnológicos, fazendo uso de equipamentos e softwares modernos que garantem a qualidade e precisão dos serviços prestados, além do rigor técnico que conduz os projetos por meio do atendimento a todas as normas, regulamentos, requisitos legais e contratuais.



ONDE ATUAMOS

TOPOGRAFIA, BATIMETRIA, AEROLEVANTAMENTO (AEROFOTOGRAMETRIA E *LIDAR*), *LASER SCANNER* E GEORADAR (*GPR*)



MINERAÇÃO

Levantamento cadastral, Aerofotogrametria, *Lidar* e *Laser Scanner* para estudos de engenharia, *dam break*, desenvolvimento de projetos de engenharia, medição de volumes, operação e atualização de mina, batimetria de sumps, *GPR* (*ground penetrating radar*).



INDÚSTRIA

Levantamento cadastral, Aerofotogrametria, *Lidar* e *Laser Scanner*, Topografia aplicada à montagem e manutenção mecânicas de alta precisão como alinhamento e nivelamentos submilimétricos de equipamentos. *GPR* (*ground penetrating radar*).



PETROQUÍMICA

Levantamento topográfico, Aerofotogrametria, *Lidar* e *Laser Scanner*, Identificação e cadastro de utilidades *underground* com georadar/*GPR* (*ground penetrating radar*)



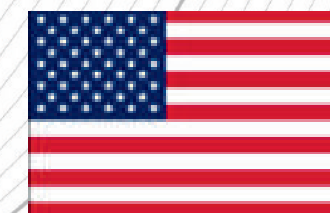
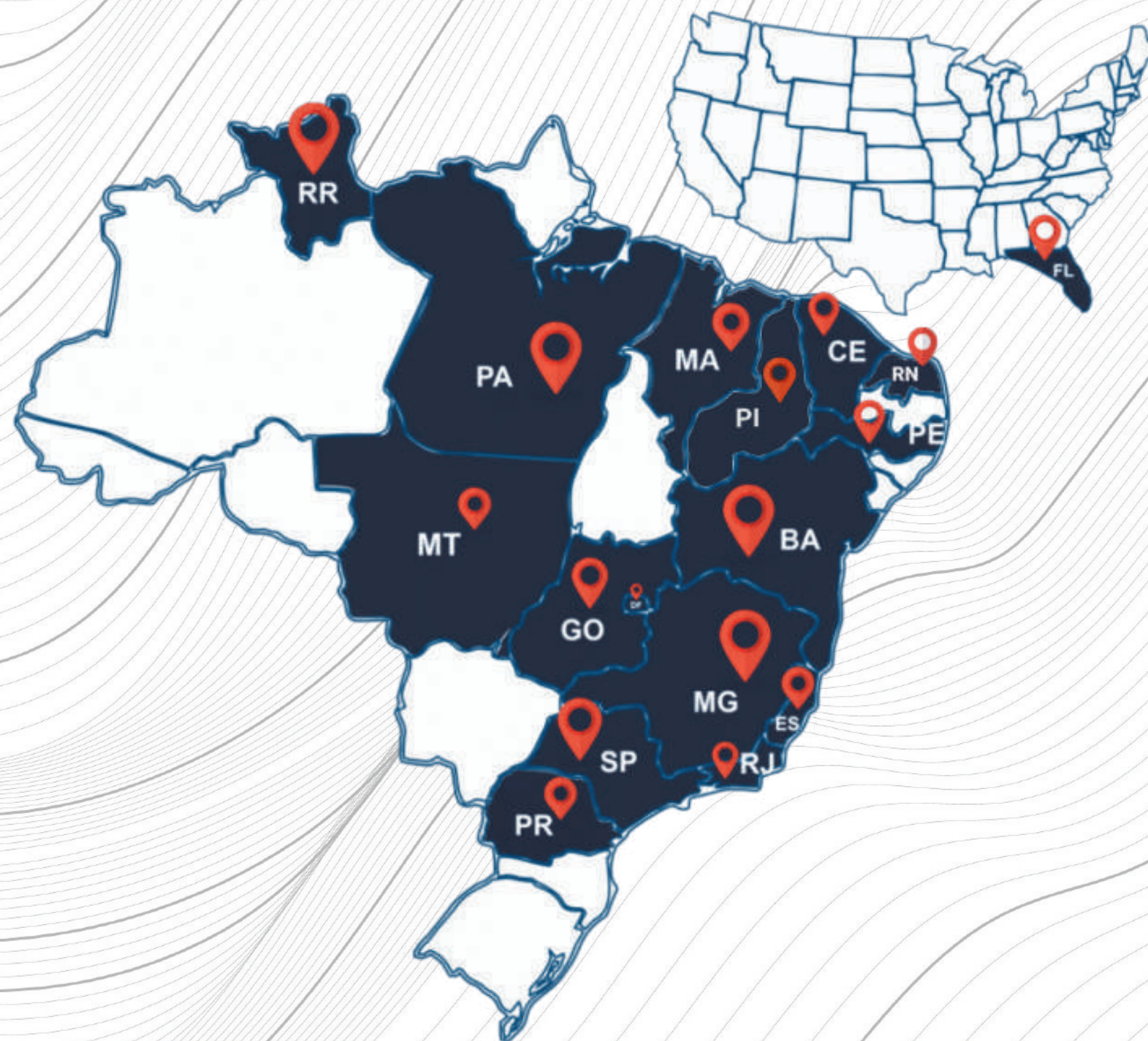
MEDIÇÕES E LEVANTAMENTOS

Levantamento topográfico, batimetria, Aerofotogrametria, *Lidar*, implantação de marcos, poligonais, Com uso de Estação Total, GPS RTK, Drones, Ecobatímetro, Identificação e cadastro de utilidades *underground* com georadar/*GPR* (*ground penetrating radar*).



ONDE ESTAMOS

A ENGEMEC TEM DISPONIBILIDADE DE ATUAÇÃO EM TODO TERRITÓRIO NACIONAL E INTERNACIONAL. CONFIRA ALGUMAS LOCALIZAÇÕES ONDE JÁ ATUAMOS.





QUAL É O NOSSO DIFERENCIAL?

- ④ Uso de Tecnologia aliada ao Conhecimento Técnico
- ④ Excelência na Entrega dos Produtos
- ④ Geração de Valor para Nossos Clientes

Utilizando nossa experiência e conhecimento adquiridos, concentramos esforços na materialização de resultados para nossos clientes. Representamos **CONFIABILIDADE** na prestação de serviços e alcançamos nossas metas por meio da aplicação de conceitos que traduzem nossa maturidade.



SGI - SISTEMA DE GESTÃO INTEGRADA



Trabalhamos junto aos nossos clientes na busca de soluções e na prevenção contra possíveis obstáculos ao sucesso de seus objetivos. Utilizando nossa experiência e conhecimento adquiridos, concentramos esforços na materialização de resultados. Representamos confiabilidade e excelência na prestação de serviços e alcançamos nossas metas por meio da aplicação de conceitos e indicadores.

O sistema de gestão integrado da Engemec está alicerçado em conformidade com os requisitos da norma ABNT NBR ISO 9001:2015, da gestão da qualidade, e possui como princípios fundamentais a execução de serviços com foco no cliente e em suas necessidades, o atendimento as normas, a melhoria e desenvolvimento contínuo de seus processos, bem como, o envolvimento do seu corpo de profissionais com os objetivos e valores da empresa.

A qualidade nos serviços prestados, a segurança e saúde dos seus profissionais e envolvidos em conformidade da norma ABNT NBR ISO 45001:2018 são valores no qual a Engemec se baseia, por isso a empresa investiu na implantação de um sistema de gestão integrada, reunindo estes valores em uma única política.



COMPLIANCE E INTEGRIDADE

A Engemec preza por ser uma empresa que atua alicerçada em valores éticos. Entendemos que a imagem e a reputação da nossa empresa são ativos inegociáveis. Sendo assim, todos os profissionais e parceiros de negócios devem estar comprometidos com valores como transparência, honestidade, confiança e respeito pelos outros, e são responsáveis pela disseminação e prática desses princípios.

O programa de *compliance* e integridade estabelece um conjunto de medidas e procedimentos baseados no código de ética e conduta da Engemec, com o intuito de assegurar com maior eficácia e evidência o cumprimento da lei e das normas internas e externas, contribuindo com um clima de integridade e de cultura moral no desenvolvimento das atividades da empresa.

A Engemec ainda possui uma política anticorrupção e antifraude, além de incentivar que, sempre que houver alguma não conformidade ou uma oportunidade de melhoria na forma de condução dos negócios, seja utilizado o seu canal de ética (etica@engemectopografia.com.br)



NOSSOS SERVIÇOS

- ⊗ GPR (*Ground Penetrating Radar*) - Georadar
- ⊗ *Laser Scanner*
- ⊗ *Mobile Laser Scanner*
- ⊗ Lidar (*Light Detection and Ranging*)
- ⊗ Aerofotogrametria (Drones/VANT)
- ⊗ Batimetria
- ⊗ Topografia





PORTFÓLIO

Alguns de Nossos Projetos Executados





CREDENCIAMENTO NULCA



O credenciamento da ENGEMEC junto à NULCA (*National Utility Locating Contractors Association*) / Associação Nacional de Empreiteiros de Localização de Serviços Públicos dos Estados Unidos, demonstra seu compromisso com os mais altos padrões profissionais utilizados nos serviços de cadastro e levantamento de interferências subterrâneas, trazendo soluções eficazes para as operações dos nossos clientes.

A Acreditação Nulca traz credibilidade para os profissionais certificados. Reconhecida pela *Common Ground Alliance (CGA) Best Practices*, que valida as melhores práticas utilizadas nos serviços de localização de utilidades subterrâneas. Tudo isso contribui para aumentar a segurança e prevenir danos às instalações subterrâneas.



MINA DE JANGADA

- Contratante: VALE S.A.
- Local: Brumadinho – MG
- Descrição: Levantamento *underground* de utilidades para adequação de Posto de Combustíveis com mapeamento por drone.

PORTFÓLIO
GPR



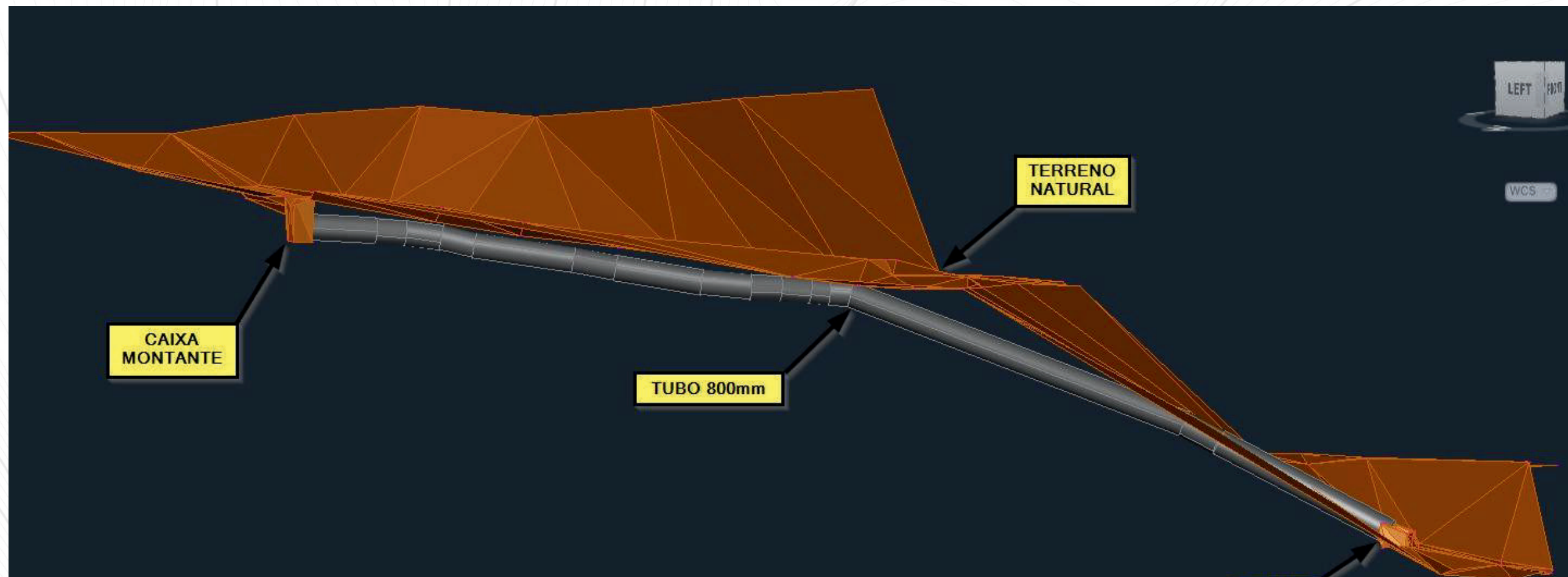
PORTFÓLIO GPR



FERRO+ MINERAÇÃO

- ⊗ Contratante: Ferro+ Mineração
- ⊗ Local: Congonhas – MG
- ⊗ Descrição: Levantamento e modelamento de tubulação *underground*

PORTFÓLIO
GPR



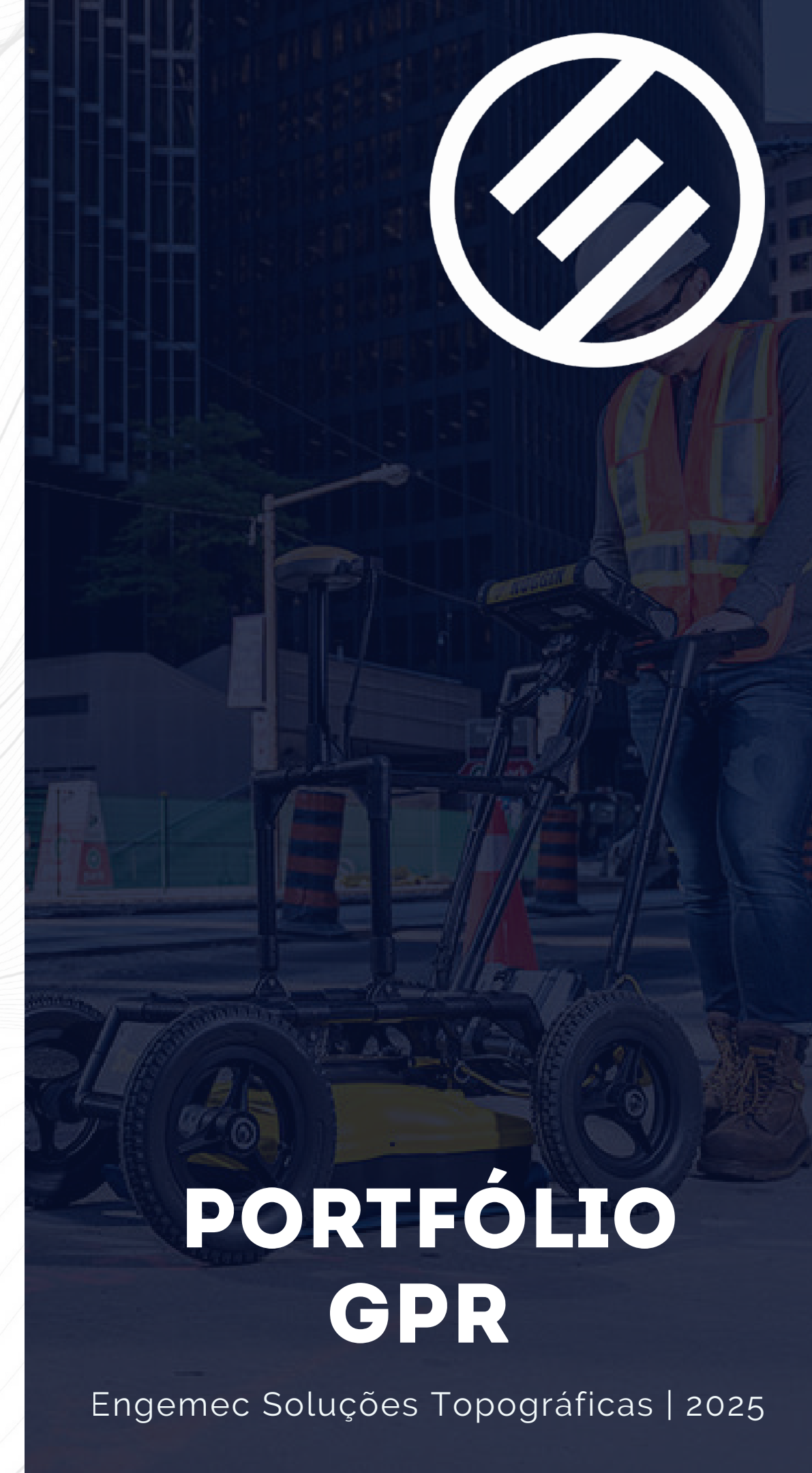
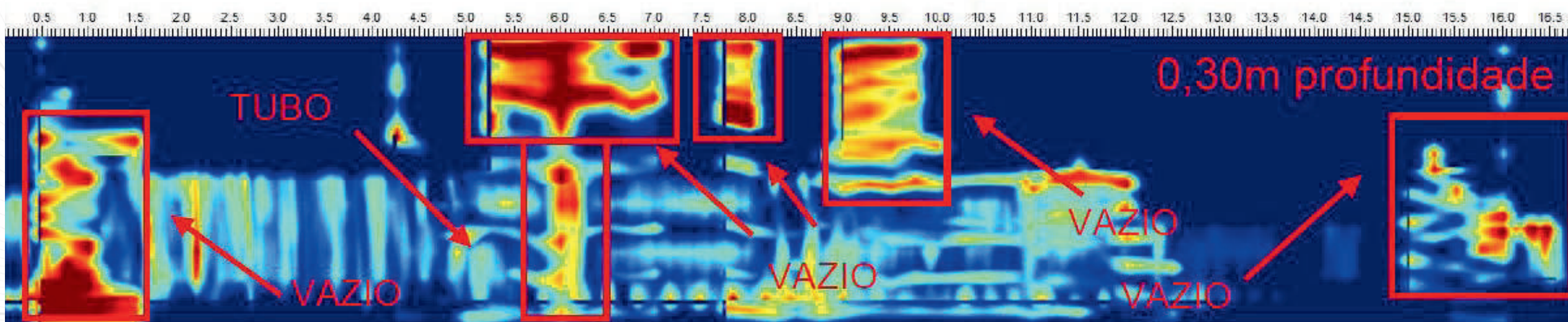
PORTFÓLIO GPR



ROUSSELOT

- ⊗ Contratante: Rousselot
- ⊗ Local: Presidente Prudente – SP
- ⊗ Descrição: Levantamento *underground* para localização de vazios no solo.

PORTFÓLIO
GPR



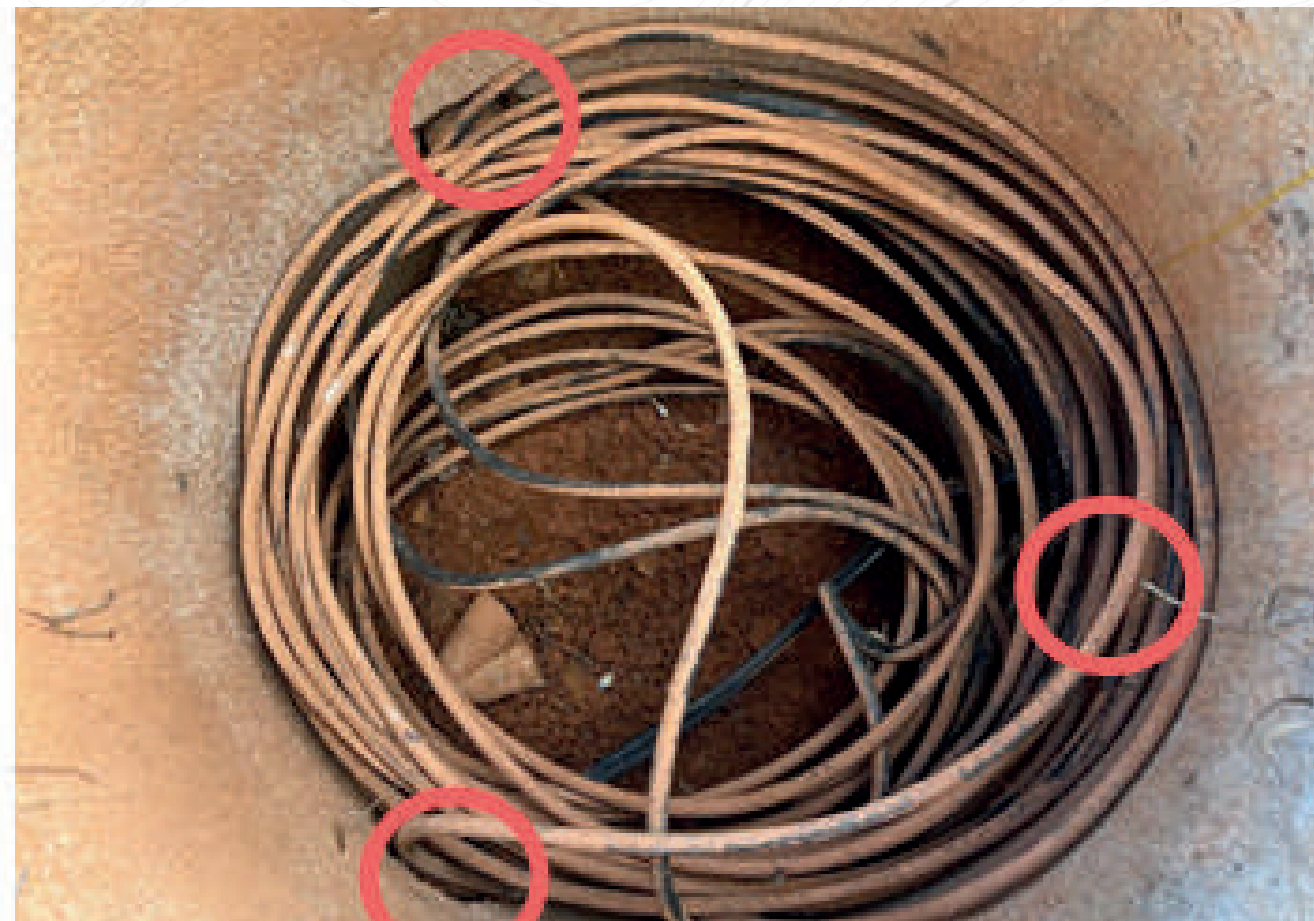
PORTFÓLIO GPR



BUNGE ALIMENTOS

- ⊗ Contratante: Bunge Alimentos
- ⊗ Local: Sorriso – MT
- ⊗ Descrição: Localização e levantamento de utilidades subterrâneas

PORTFÓLIO
GPR



PORTFÓLIO GPR



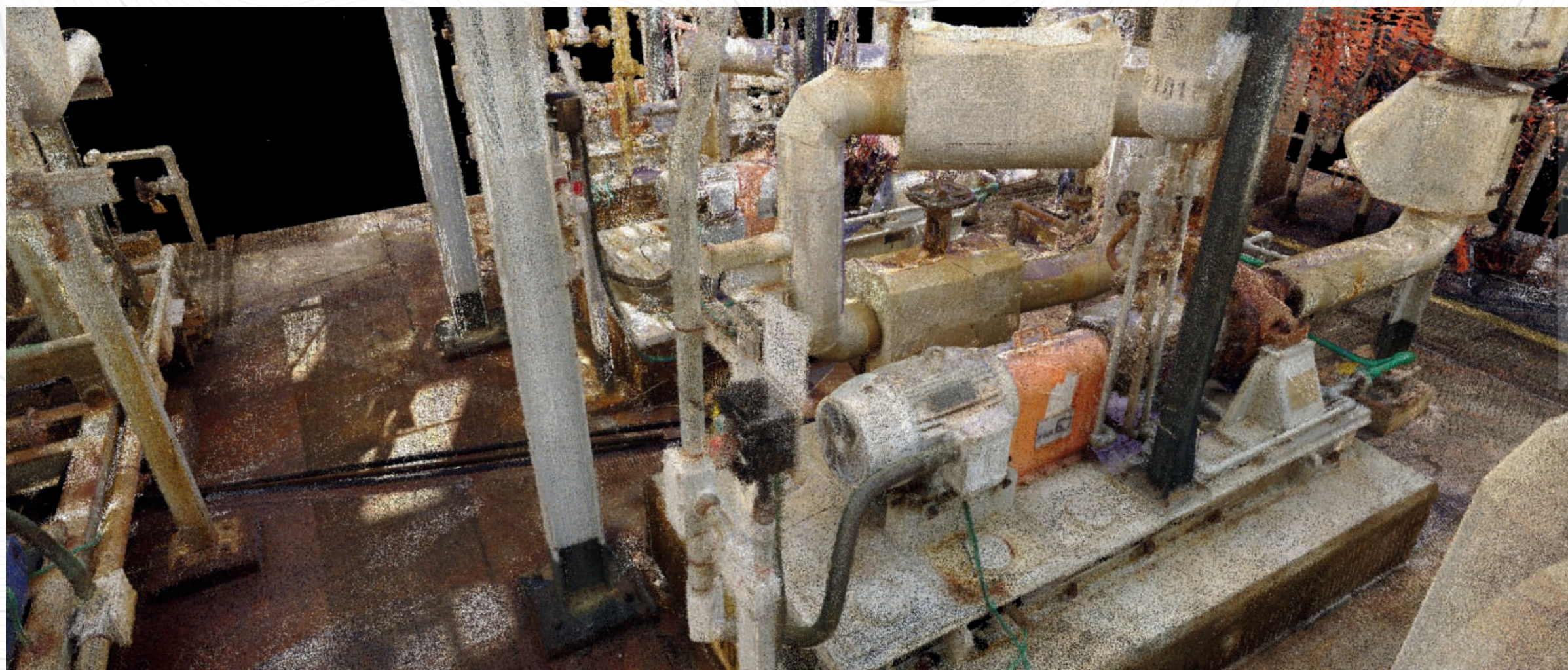
LASER SCANNER



ESCANEAMENTO 3D

- ⊗ Contratante: Deten Química
- ⊗ Local: Camaçari - BA

**PORTFÓLIO
LASER SCANNER**



PORTFÓLIO LASER SCANNER

Engemec Soluções Topográficas | 2025

ESCANEAMENTO E MODELAMENTO 3D ITM-4

- ⊘ Contratante: Itaminas
- ⊘ Local: Sarzedo - MG



**PORTFÓLIO
LASER SCANNER**



PORTFÓLIO LASER SCANNER

Engemec Soluções Topográficas | 2025



LIDAR E AEROFOTOGRAMETRIA



MINISTÉRIO DA DEFESA (MD)

Com registro junto ao Ministério da Defesa (MD), a Engemec Soluções Topográficas está habilitada a realizar aerolevantamentos em todo o território nacional.

Cada voo conta com autorização do MD, utilização de drones registrados na ANAC e homologados pela ANATEL, operados por profissionais técnicos habilitados, garantindo a máxima segurança e conformidade legal em seus aerolevantamentos.



AEROFOTOGRAMETRIA DRONE - FAZENDA DE ABRIGO DE FAUNA DE BRUMADINHO

- ⊗ Contratante: Clam Engenharia / Vale S.A.
- ⊗ Local: Brumadinho - MG

PORTFÓLIO
AEROFOTOGRAMETRIA



PORTFÓLIO AEROFOTOGRAMETRIA

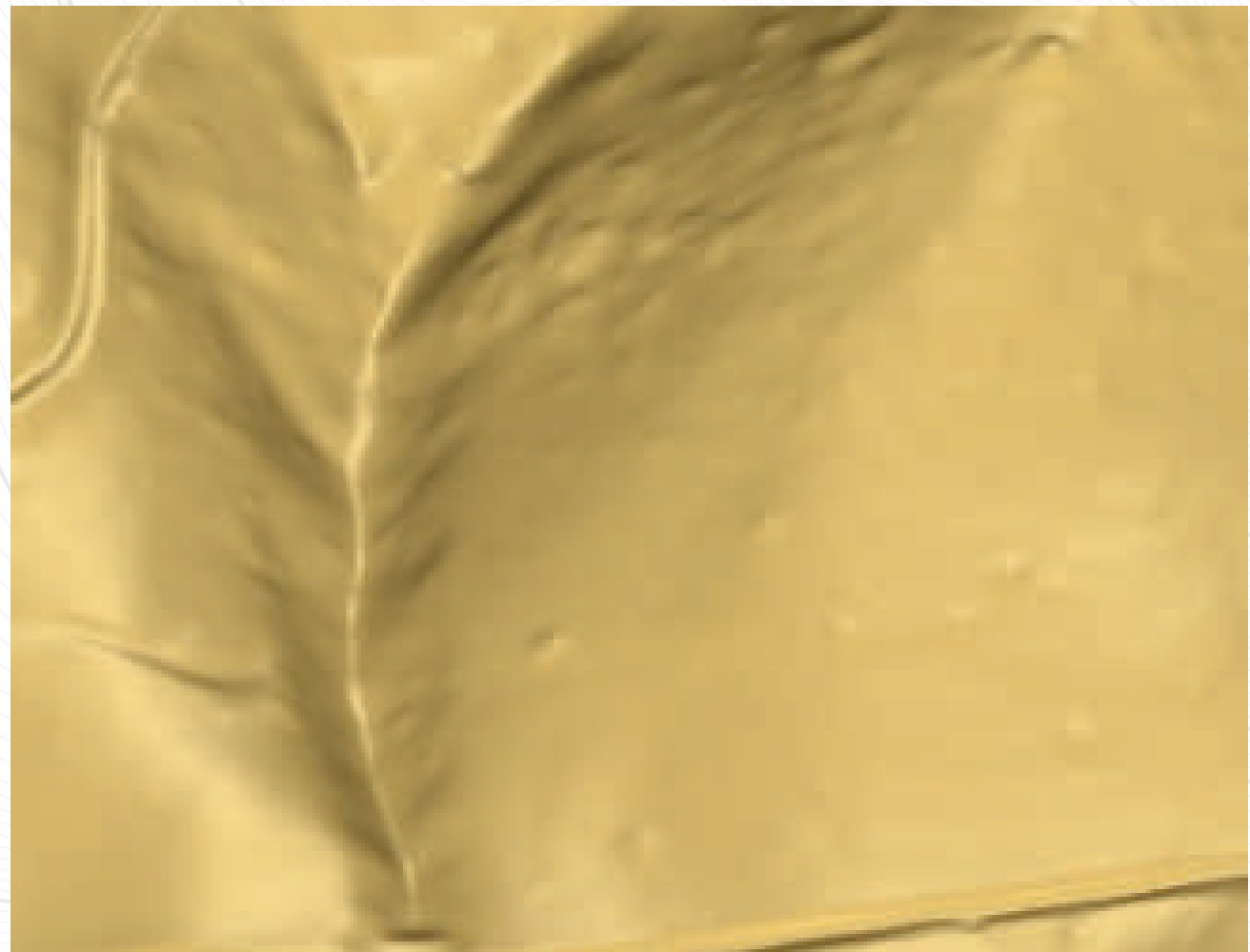
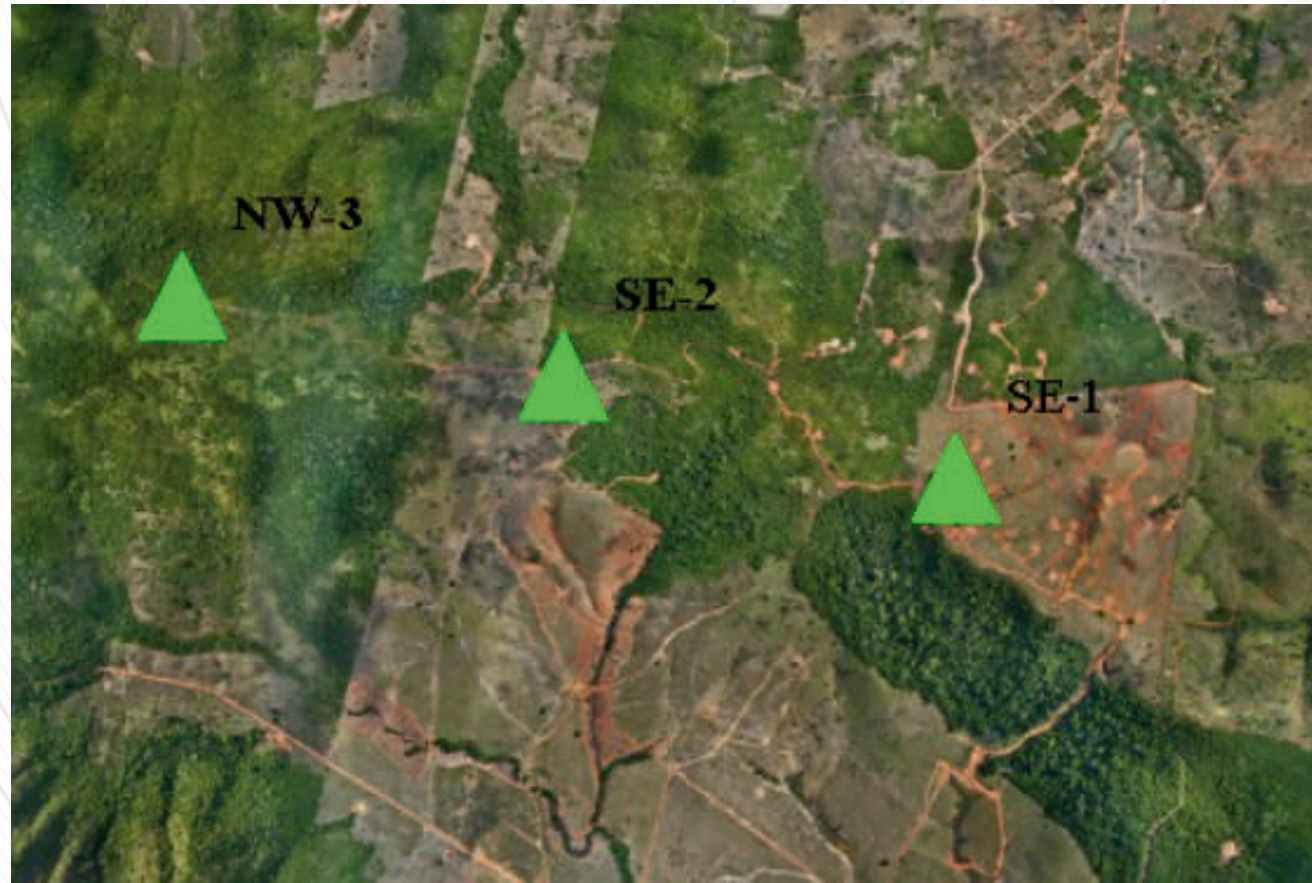
Engemec Soluções Topográficas | 2025

PROJETO FURNAS - 3.000 HECTARES LIDAR E AEROFOTOGRAMETRIA

- ⊗ Contratante: Ero Brasil
- ⊗ Local: Parauapebas – PA



**PORTFÓLIO
LIDAR**



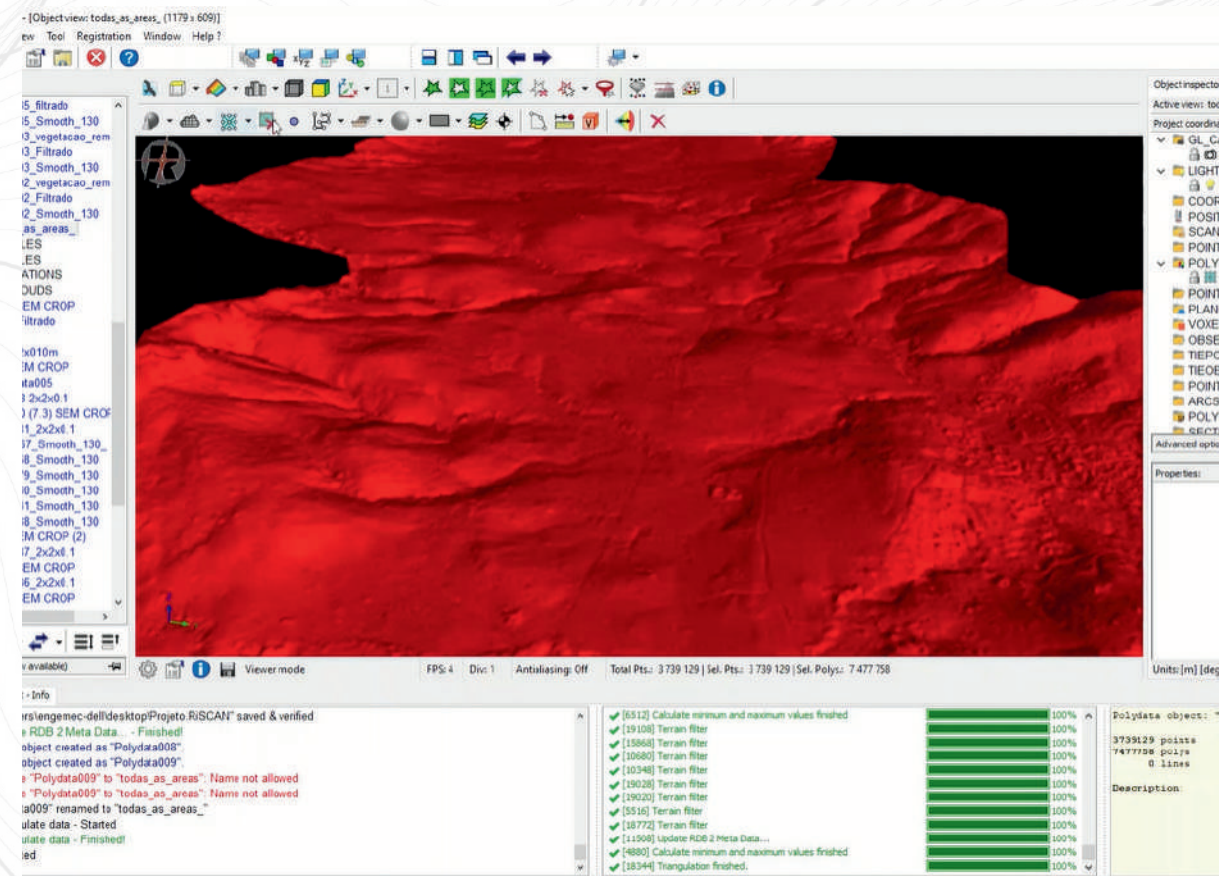
PORTFÓLIO LIDAR

PROJETO JAGUAR 4.000 HECTARES LIDAR E AEROFOTOGRAMETRIA

- ⊗ Contratante: Centaurus Níquel
- ⊗ Local: Tucumã – PA



**PORTFÓLIO
LIDAR**



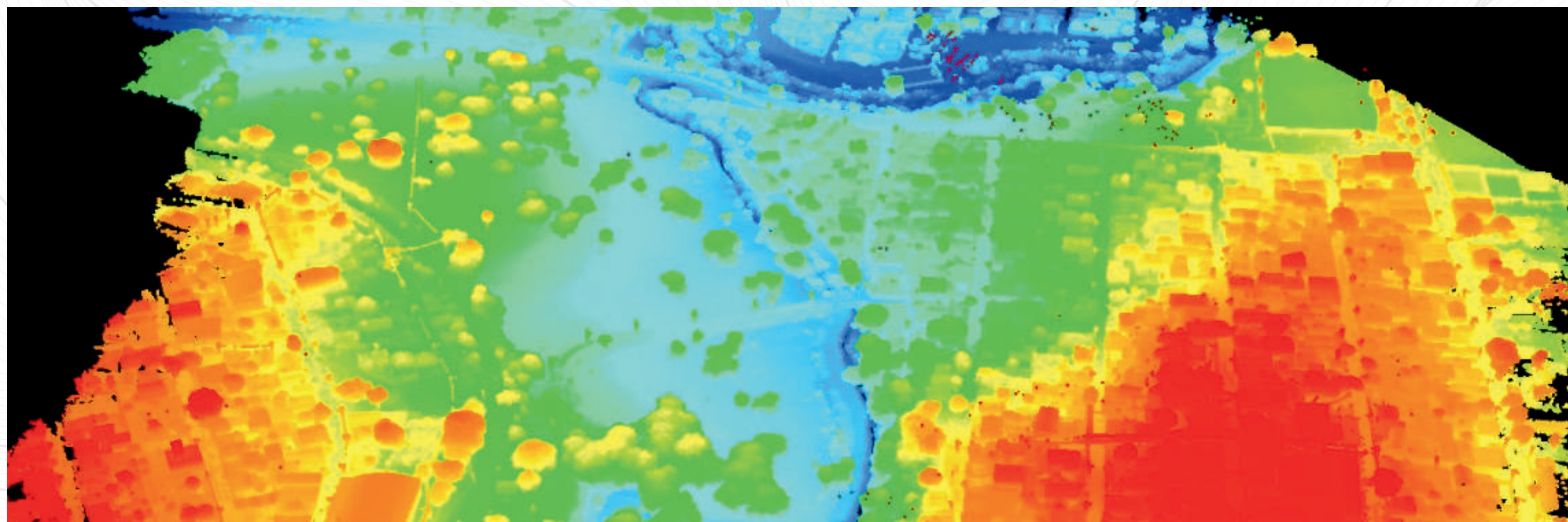
PORTFÓLIO LIDAR

ITAMINAS LIDAR E AEROFOTOGRAMETRIA 2.200 HECTARES (DAM BREAK)

- ⊗ Contratante: Itaminas
- ⊗ Local: Sarzedo - MG



**PORTFÓLIO
LIDAR**



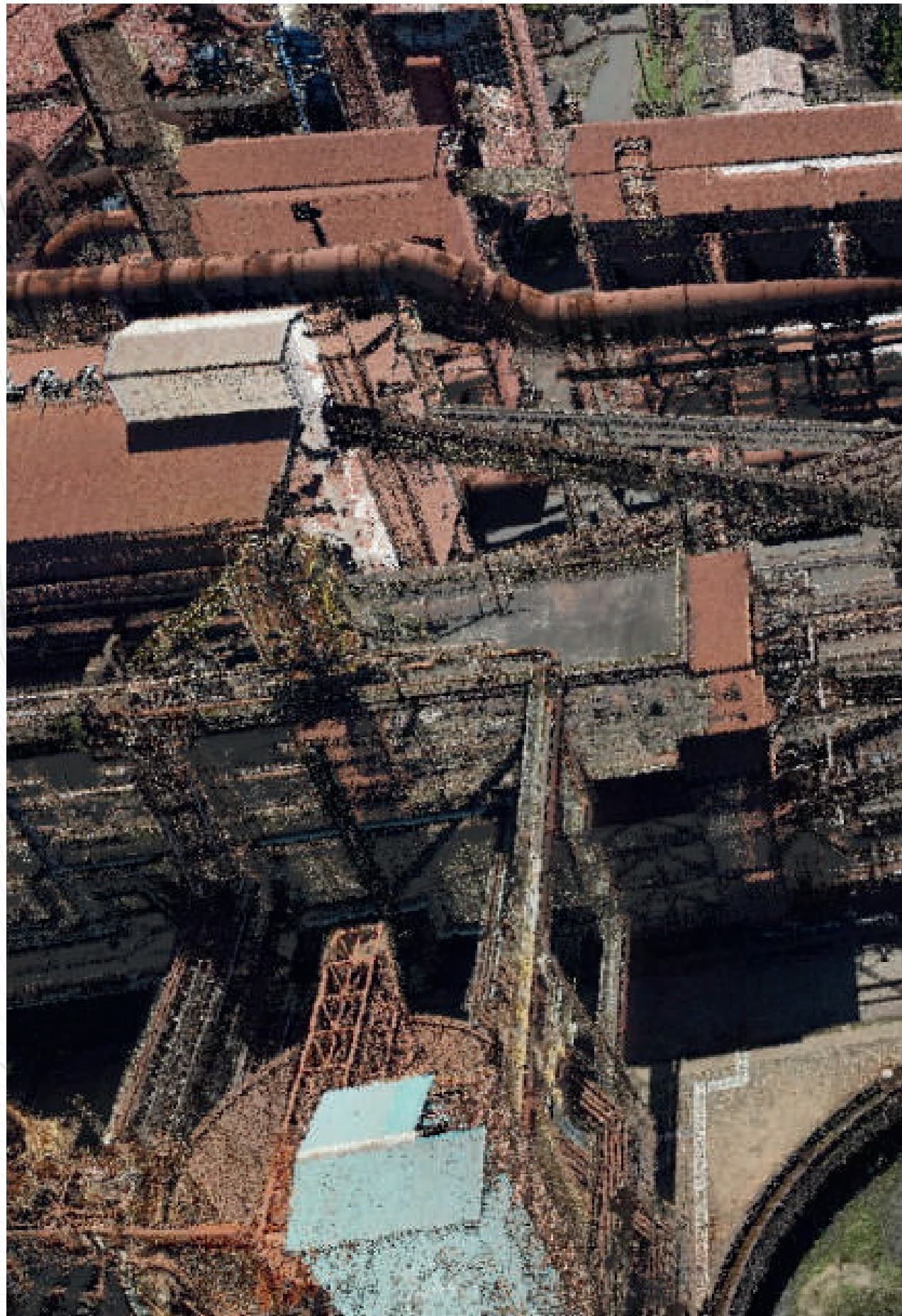
PORTFÓLIO LIDAR



LIDAR PARA APLICAÇÃO INDUSTRIAL - SAMARCO UBU

- ⊗ Contratante: DRAFT SOLUTIONS / SAMARCO
- ⊗ Local: ANCHIETA - ES

**PORTFÓLIO
LIDAR**



PORTFÓLIO LIDAR

LIDAR PARA APLICAÇÃO INDUSTRIAL - OFICINA VALE CAUÊ

- ⊗ Contratante: ECM / VALE S.A.
- ⊗ Local: ITABIRA - MG



**PORTFÓLIO
LIDAR**



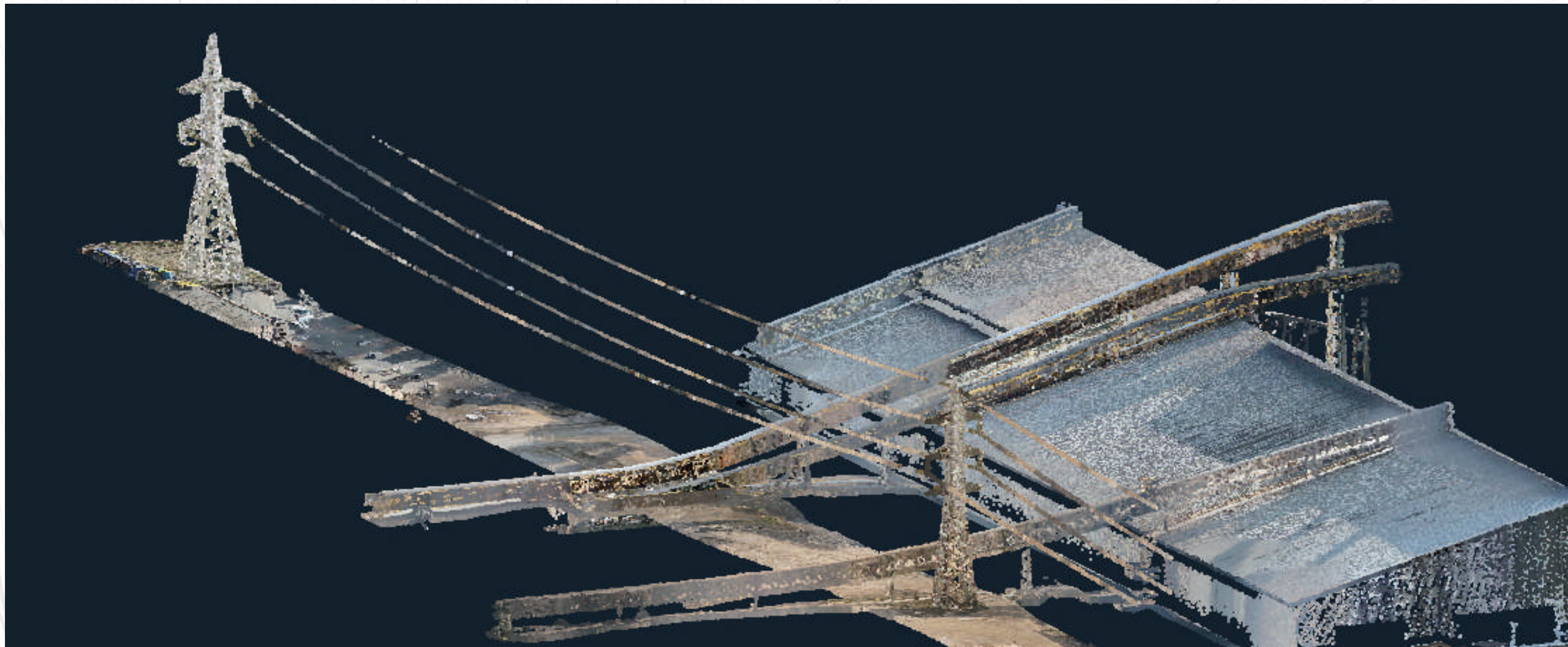
PORTFÓLIO LIDAR

LIDAR PARA APLICAÇÃO INDUSTRIAL

- ⊗ Contratante: Liasa
- ⊗ Local: Pirapora - MG



**PORTFÓLIO
LIDAR**



PORTFÓLIO LIDAR

Engemec Soluções Topográficas | 2025



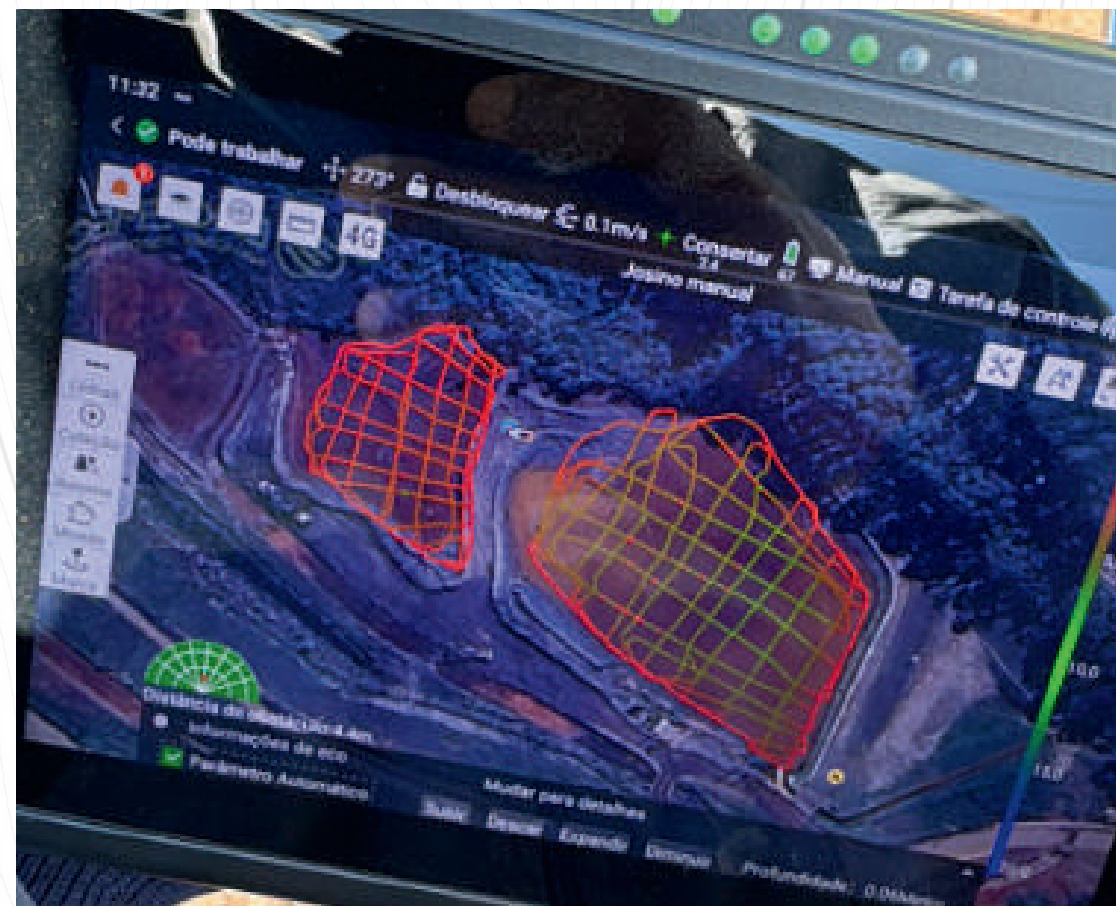
BATIMETRIA



BATIMETRIA SUMPS

- ⊗ Contratante: Itaminas
- ⊗ Local: Sarzedo - MG

**PORTFÓLIO
BATIMETRIA**



PORTFÓLIO BATIMETRIA

Engemec Soluções Topográficas | 2025



BATIMETRIA DE CÓRREGOS E RIOS PARA MONITORAMENTO AMBIENTAL

- ⊗ Contratante: Clam Engenharia / Vale S.A.
- ⊗ Local: Carajás - PA

**PORTFÓLIO
BATIMETRIA**



TOPOBATIMETRIA - TB02 / S02 - CÔRREGO DO SOSSEGO					
P. Visado	*Coord. E(X)	*Coord. N(Y)	*Cota ELIPSÓIDAL	OND. GEOIDAL	COTA ORTOMÉTRICA
E00	586.991,0030	9.289.526,1760	228,524	0,800	227,724
E01	586.988,1620	9.289.523,4710	227,615	0,84	226,775
E02	586.987,9187	9.289.510,4833	227,212	0,84	226,372

TOPOBATIMETRIA - TB02 / S04 - CÔRREGO DO SOSSEGO					
P. Visado	*Coord. E(X)	*Coord. N(Y)	*Cota ELIPSÓIDAL	OND. GEOIDAL	COTA ORTOMÉTRICA
E00	587.054,4664	9.289.461,2749	227,841	0,800	227,041
E01	587.051,3907	9.289.466,8318	227,654	0,84	226,814
E02	587.038,3890	9.289.477,8771	227,434	0,84	226,594

TOPOBATIMETRIA - TB02 / S06 - CÔRREGO DO SOSSEGO					
P. Visado	*Coord. E(X)	*Coord. N(Y)	*Cota ELIPSÓIDAL	OND. GEOIDAL	COTA ORTOMÉTRICA
E00	586.986,9244	9.289.445,4235	228,491	0,800	227,691
E01	586.982,9880	9.289.445,6130	227,677	0,84	226,837
E02	586.969,0723	9.289.442,8878	227,769	0,84	226,929

TOPOBATIMETRIA - TB02 / S05 - CÔRREGO DO SOSSEGO					
P. Visado	*Coord. E(X)	*Coord. N(Y)	*Cota ELIPSÓIDAL	OND. GEOIDAL	COTA ORTOMÉTRICA
E00	587.005,4982	9.289.446,8818	227,732	0,800	226,932
E01	587.008,2392	9.289.449,3892	227,771	0,84	226,931
E02	587.015,5169	9.289.460,7928	227,475	0,84	226,635

TOPOBATIMETRIA - TB02 / S07 - CÔRREGO DO SOSSEGO					
P. Visado	*Coord. E(X)	*Coord. N(Y)	*Cota ELIPSÓIDAL	OND. GEOIDAL	COTA ORTOMÉTRICA
E00	586.976,5543	9.289.382,5988	226,876	0,800	226,076
E01	586.975,4390	9.289.379,1420	227,140	0,84	226,300
E02	586.966,9607	9.289.377,9130	227,744	0,84	226,904

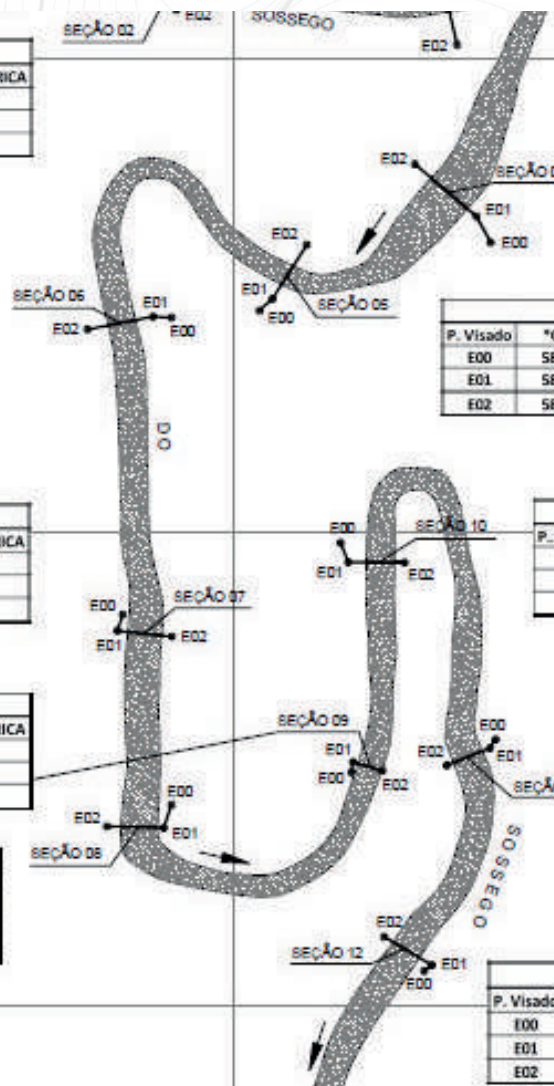
TOPOBATIMETRIA - TB02 / S10 - CÔRREGO DO SOSSEGO					
P. Visado	*Coord. E(X)	*Coord. N(Y)	*Cota ELIPSÓIDAL	OND. GEOIDAL	COTA ORTOMÉTRICA
E00	587.022,6767	9.289.397,7778	227,065	0,800	226,265
E01	587.024,2741	9.289.393,6540	226,914	0,84	226,074
E02	587.036,2170	9.289.393,5979	226,981	0,84	226,141

TOPOBATIMETRIA - TB02 / S09 - CÔRREGO DO SOSSEGO					
P. Visado	*Coord. E(X)	*Coord. N(Y)	*Cota ELIPSÓIDAL	OND. GEOIDAL	COTA ORTOMÉTRICA
E00	587.024,9396	9.289.349,1959	226,869	0,800	226,069
E01	587.025,2714	9.289.351,4272	226,968	0,84	226,128
E02	587.031,5279	9.289.349,4952	227,409	0,84	226,569

TOPOBATIMETRIA - TB02 / S11 - CÔRREGO DO SOSSEGO					
P. Visado	*Coord. E(X)	*Coord. N(Y)	*Cota ELIPSÓIDAL	OND. GEOIDAL	COTA ORTOMÉTRICA
E00	587.055,4731	9.289.356,1446	226,825	0,800	226,025
E01	587.054,2480	9.289.354,3350	226,795	0,84	225,955
E02	587.045,1492	9.289.350,6513	227,021	0,84	226,181

TOPOBATIMETRIA - TB02 / S08 - CÔRREGO DO SOSSEGO					
P. Visado	*Coord. E(X)	*Coord. N(Y)	*Cota ELIPSÓIDAL	OND. GEOIDAL	COTA ORTOMÉTRICA
E00	586.986,8634	9.289.342,3500	227,787	0,800	226,987
E01	586.985,2325	9.289.337,4517	227,284	0,84	226,444
E02	586.973,1826	9.289.337,7647	227,697	0,84	226,857

TOPOBATIMETRIA - TB02 / S12 - CÔRREGO DO SOSSEGO					
P. Visado	*Coord. E(X)	*Coord. N(Y)	*Cota ELIPSÓIDAL	OND. GEOIDAL	COTA ORTOMÉTRICA
E00	587.040,3497	9.289.307,1723	227,363	0,800	226,563
E01	587.041,9710	9.289.308,4490	227,216	0,85	226,366
E02	587.031,8885	9.289.314,4193	226,852	0,84	226,012



PORTFÓLIO BATIMETRIA



TOPOGRAFIA



FEPASA - FERROVIA PARAENSE

- ⊗ Contratante: Concremat / Vale S.A.
- ⊗ Local: Pará - PA

**PORTFÓLIO
TOPOGRAFIA**



PORTFÓLIO TOPOGRAFIA

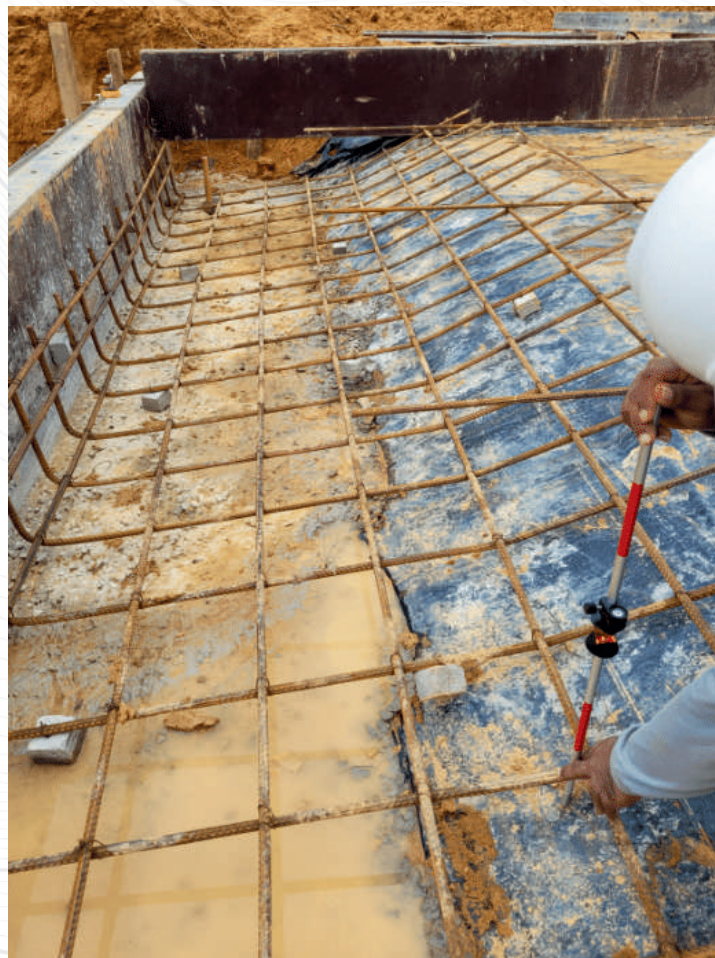
Engemec Soluções Topográficas | 2025



PROJETO TOCANTINZINHO

- ⊗ Contratante: Brazauro / G Mining Ventures
Canadá
- ⊗ Local: Itaituba - PA

PORTFÓLIO
TOPOGRAFIA



PORTFÓLIO TOPOGRAFIA

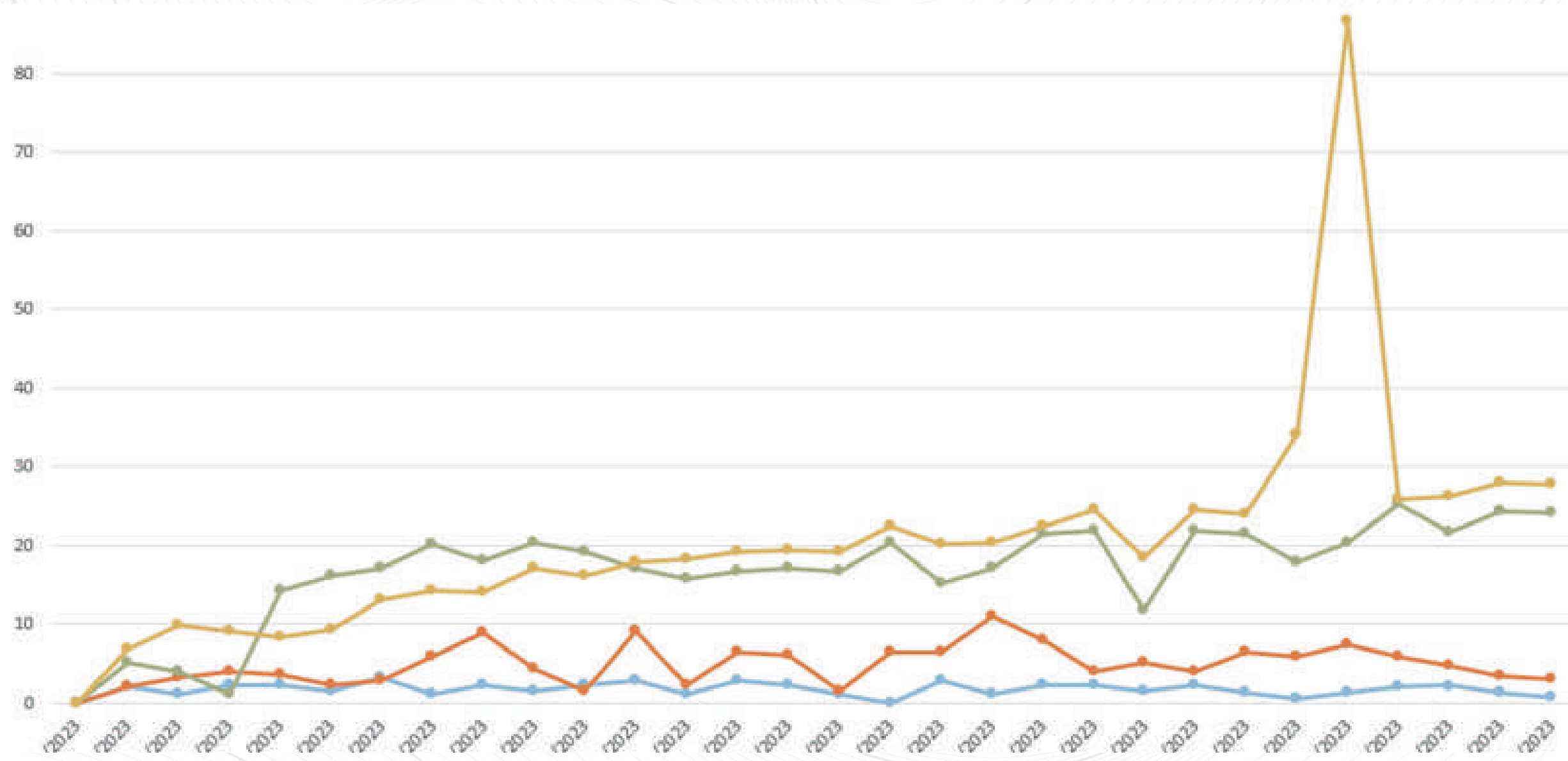
Engemec Soluções Topográficas | 2025



MONITORAMENTO DE ESTRUTURAS

- ⊗ Contratante: Odebrecht Engenharia e Construção S.A.
- ⊗ Local: Belo Horizonte - MG

**PORTFÓLIO
TOPOGRAFIA**



PORTFÓLIO TOPOGRAFIA

Engemec Soluções Topográficas | 2025

CLIENTES PARCEIROS





CONTATO

- Bruno Dias - Diretor Comercial
- bruno@engemectopografia.com.br
- +55 31 2522-2022 / +55 31 99407-3347
- Rua Doresópolis, 480 / Sala 303
Belo Horizonte / MG, Brasil.

engemectopografia.com.br

